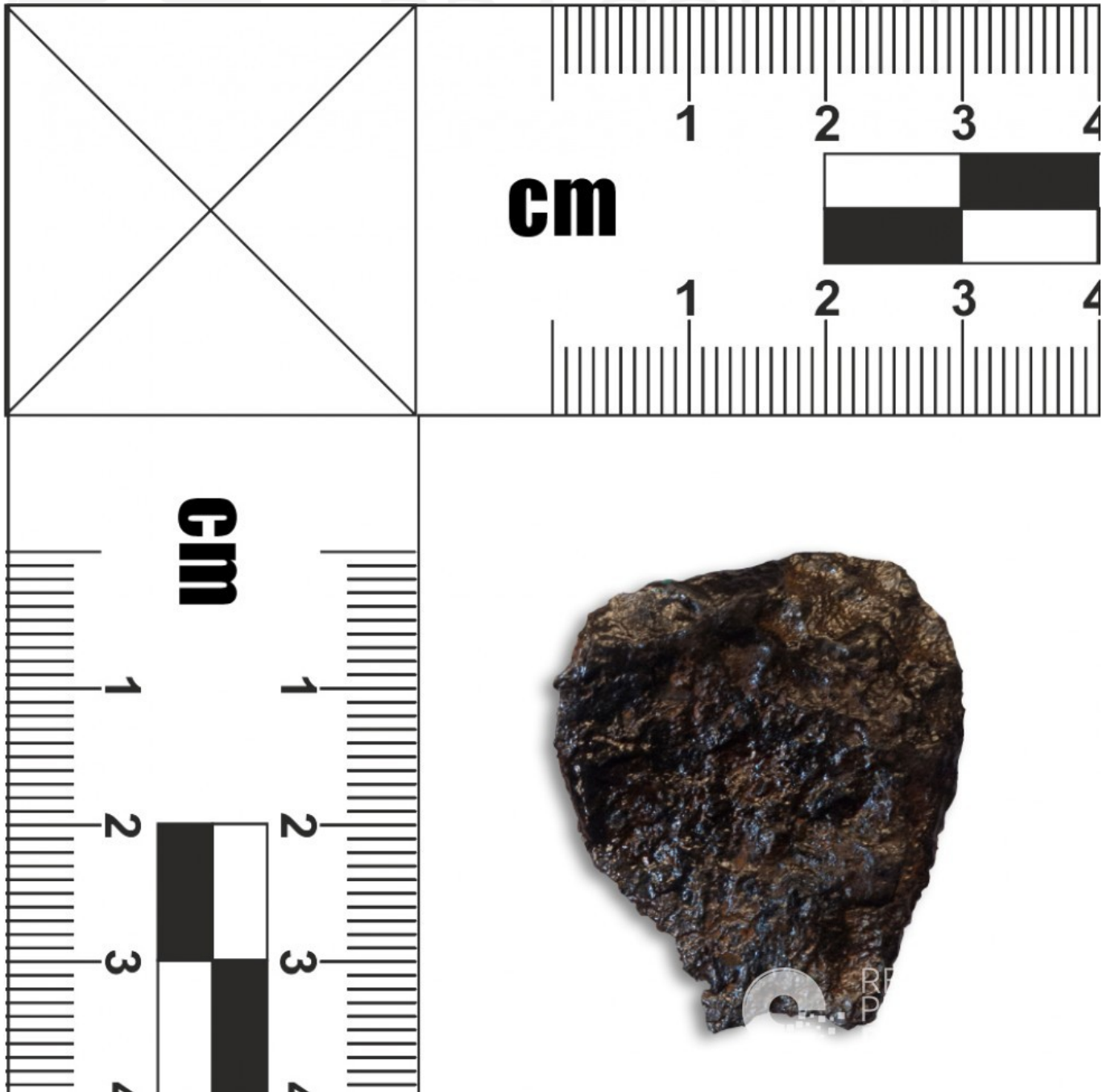


Fragment rękawicy pancerniej



Pojedyncza rękawica pancerna złożona był z kilkunastu zbrojników. Były one łączone ze sobą i naszywane na tekstylne bądź skórzaną podłoże. Dzięki temu rycerz nie tracił możliwości sprawnego posługiwania się dłonią i trzymany w niej orężem, ale także mógł dzierżyć broń w sposób pewny, uniemożliwiający jej przypadkowe wysunięcie się z ręki. Fragment rękawicy pancerniej znalezionej podczas wykopalisk na Polach Grunwaldzkich. Materiał: żelazo. Literatura: A. Nadolski (red.),

"Uzbrojenie w Polsce średniowiecznej 1350 - 1450", Warszawa 1990