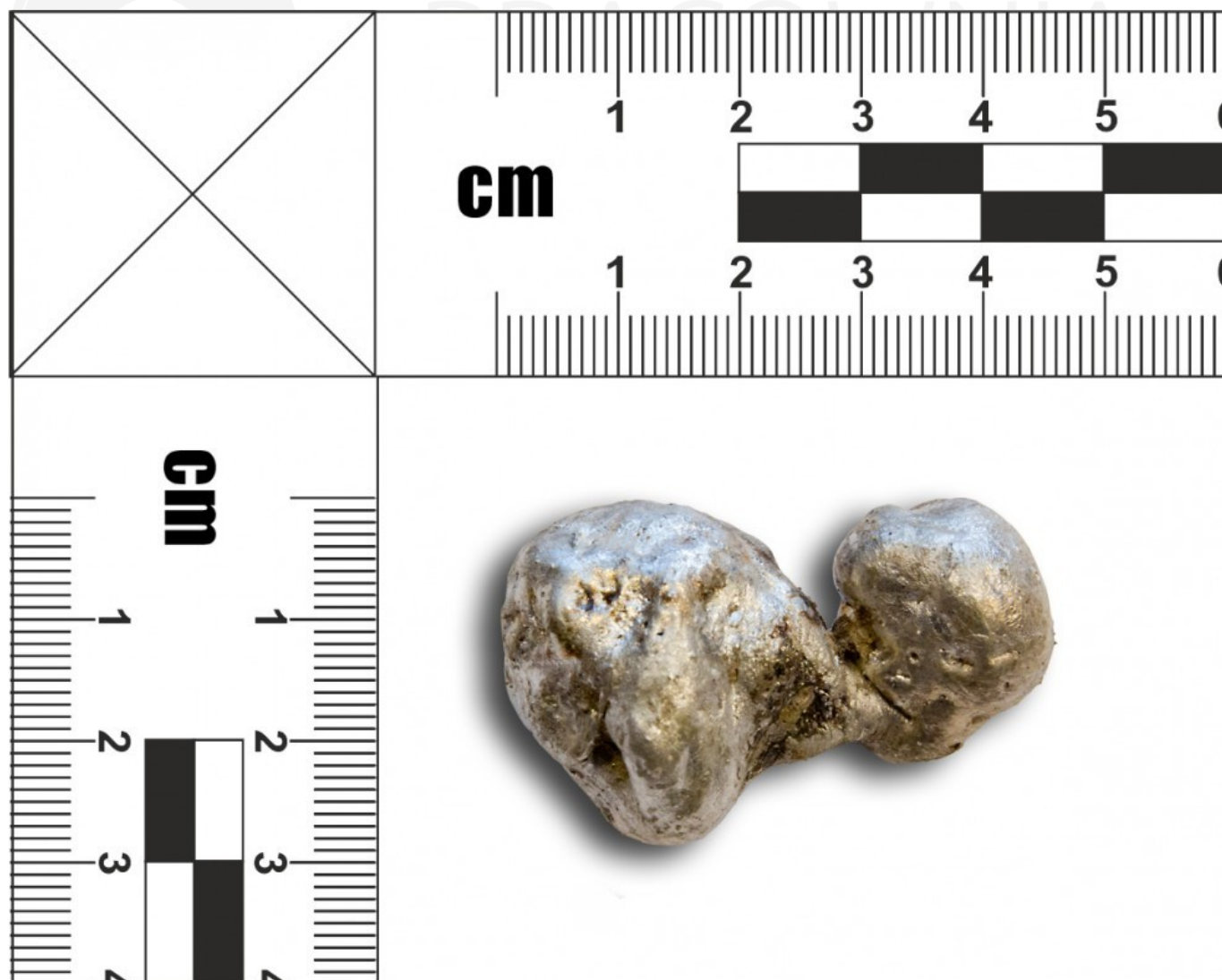


## Stopiona bryłka srebra



Często poprawna identyfikacja odnajdywanych w czasie badań archeologicznych obiektów przysparza sporo trudności, niemniej jednak już sama ich lokalizacja dostarcza wielu cennych informacji o badanym podczas wykopalisk archeologicznych terenie. Tak też jest w przypadku prezentowanej sztabki stopionego srebra. Nie wiadomo, co stanowiła i jaką funkcję pełniła przed stopieniem, ale jej lokalizacja może w przyszłości posłużyć do wyznaczenia miejsca, w którym po wielkiej bitwie w 1410 r. złożono zwłoki poległych wojowników. Podobne sztabki stopionego srebra wydobyto w czasie badań archeologicznych ruin kaplicy pobitewnej, wzniesionej w 1413 r. przez wielkiego mistrza Henryka von Plauena. Sztabki odnaleziono w masowej mogile poległych w czasie bitwy rycerzy w miejscu prezbiterium kaplicy. Znajdujące się w

niej ludzkie szczątki nosiły ślady pochówku wtórnego i spalenizny, co może świadczyć o tym, że zwłoki poległych wojowników odnajdywane jeszcze długo po bitwie ze względów higienicznych najpierw palono, a później przenoszono na teren kaplicy. Przy takim założeniu, prezentowana sztabka srebra odnaleziona poza obrębem kaplicy mogłaby wskazać miejsce, w którym palono zwłoki przed ich powtórny pochowaniem. Teoria ta jednak wymaga jeszcze potwierdzenia w kolejnych, już planowanych badaniach archeologicznych.