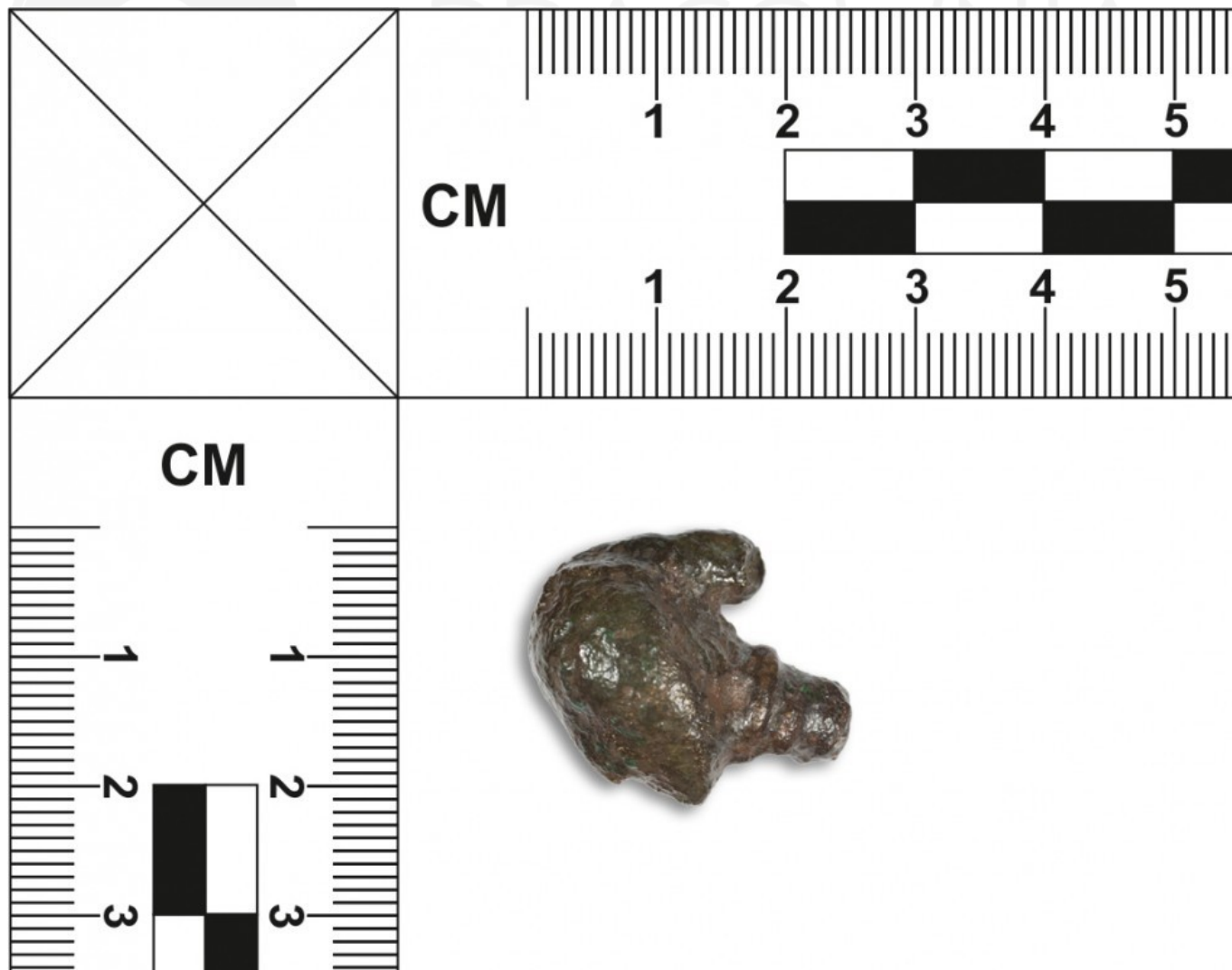


Fragment figurki antropomorficznej



Fragment figurki antropomorficznej. Głowa kobiety posiada włosy spięte w kok lub umieszczone w czepku, jedno z oczu ukazane jest bardzo dokładnie, wraz z zaznaczoną tęczęwką, a drugie albo nigdy nie zostało wykonane, albo celowo je usunięto. Celowe uszkodzenie oczu na różnego rodzaju przedmiotach antropomorficznych czy zoomorficznych, wiązane jest z kultem boga Odyna - chcąc zdobyć wiedzę skosztował on wodę mądrości ze Studni Mimira, za którą zapłacił m.in. okiem. Brąz. Długość 2,3 cm.