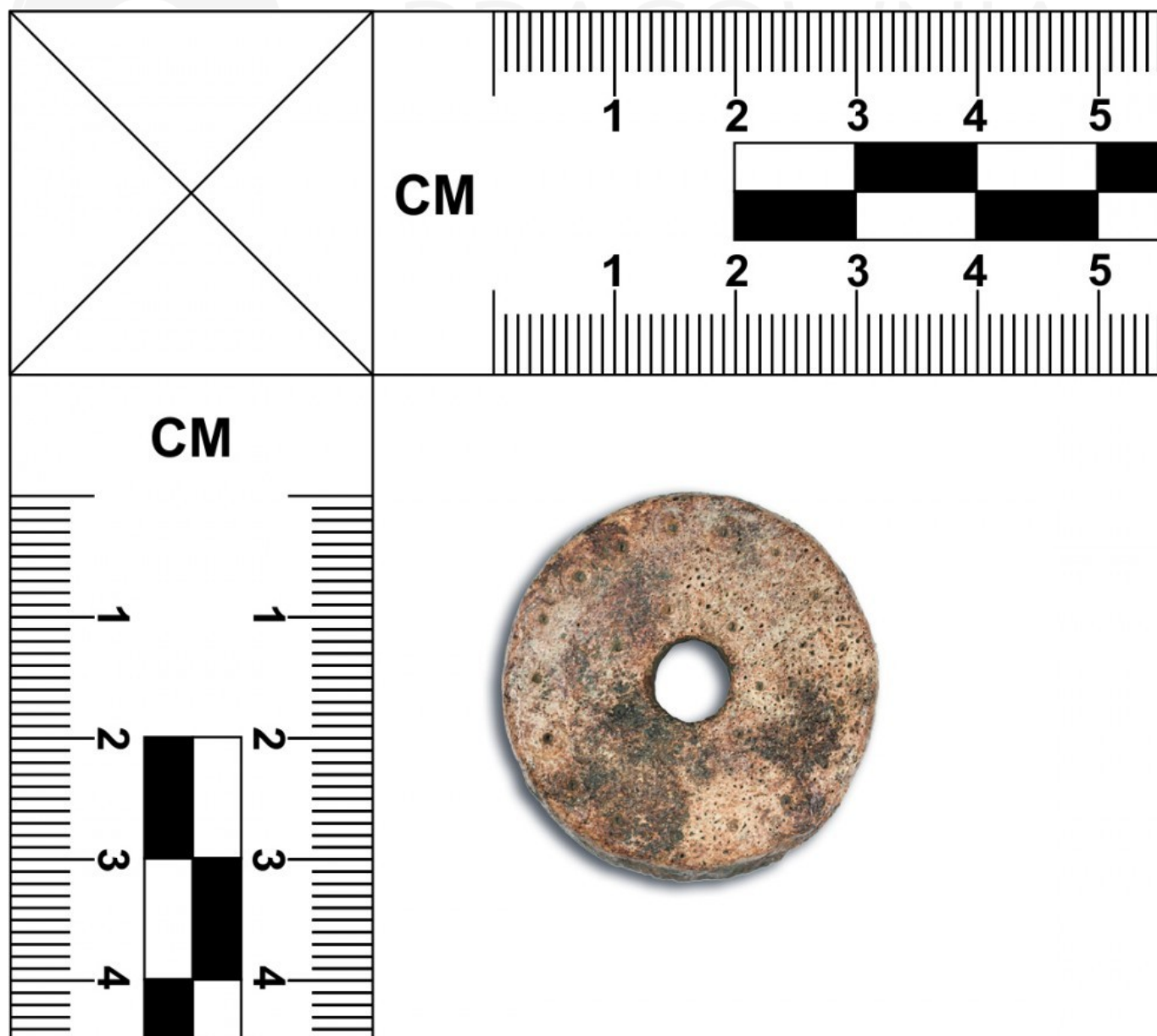


Przęślik rogowy



Przęślik rogowy (lub pionek do gry planszowej) w kształcie okrągłej tarczy z otworem w środku. Powierzchnia górna zdobiona dwoma ciągami „oczek” (kółeczek z punktami w środku) rozlokowanymi wzdłuż krawędzi zewnętrznej oraz wokół otworu. Średnica - ok. 3,6 cm, wysokość 1,1 cm; średnica otworu 0,7 cm.