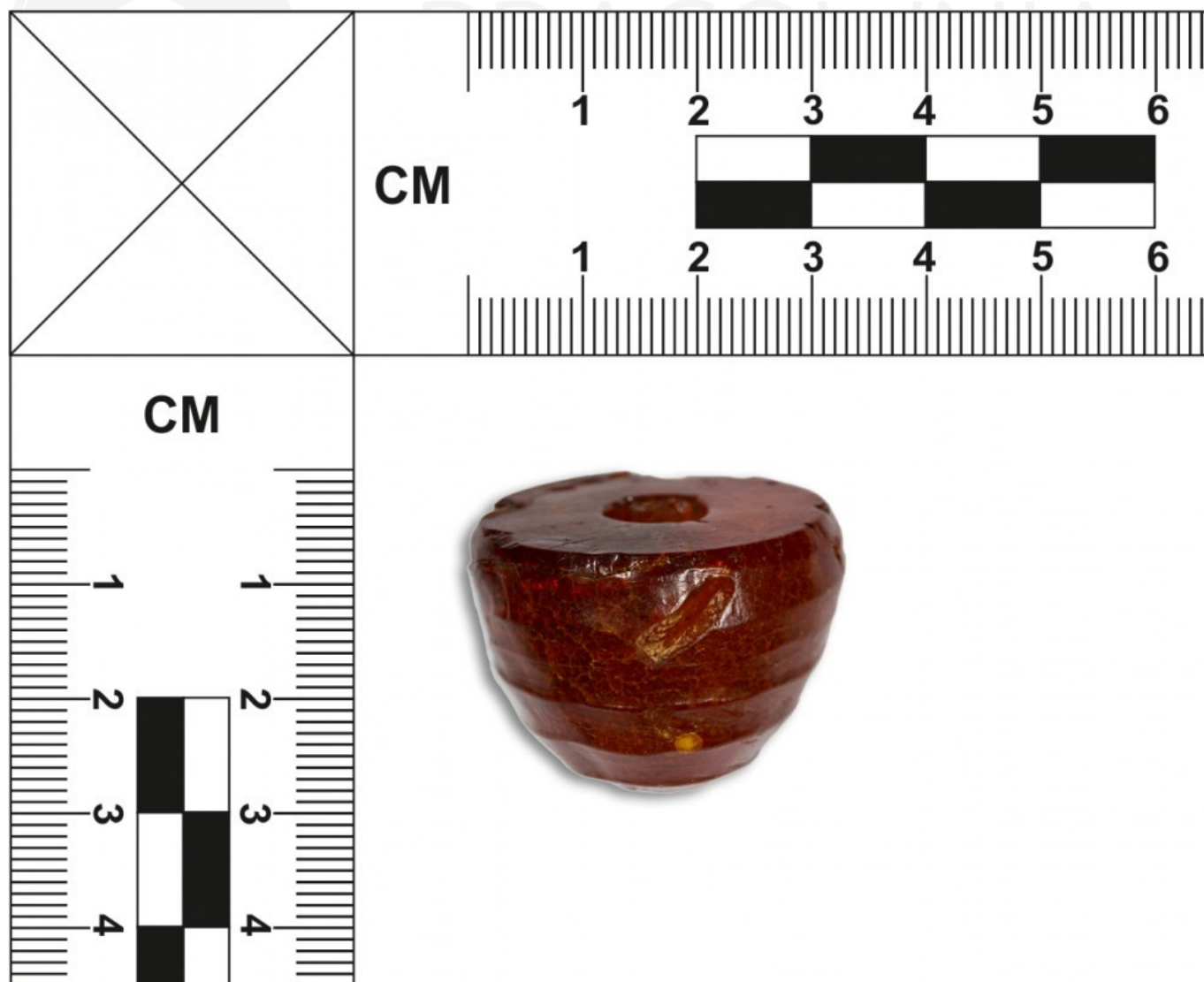


Przęślik lub pionek bursztynowy



Przęślik lub pionek bursztynowy, kształtem zbliżony do półkuli z dookólnymi pasmami. Od wierzchołka do podstawy, centralnie wywiercony stożkowy otwór. Powierzchnia starannie wypolerowana. Wysokość 2,5 cm, średnica podstawy 3,1 cm, średnica otworu 1,0 cm u podstawy, 0,85 cm na wierzchołku, waga 15,24 g.