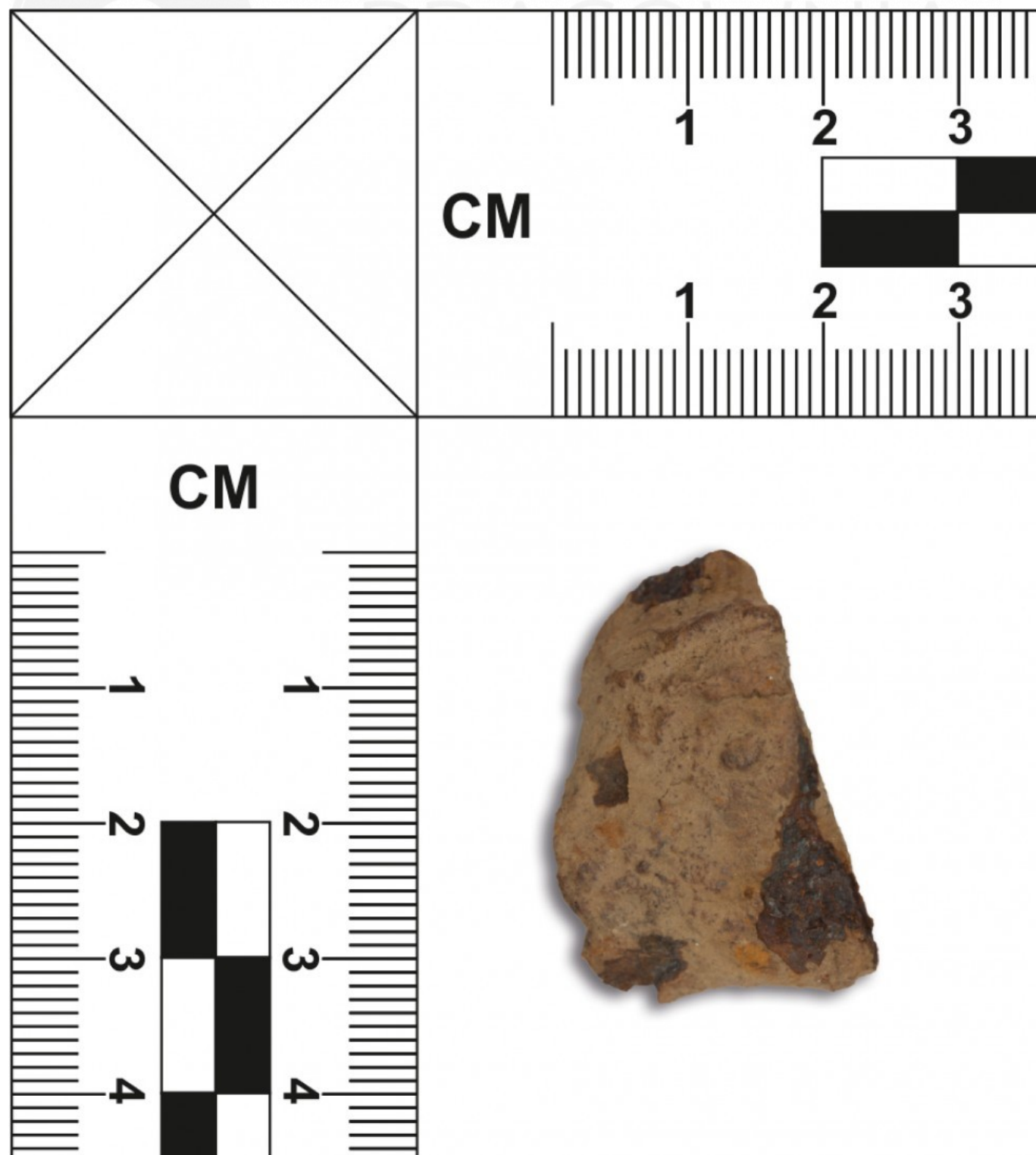


Nieokreślony przedmiot metalowy



Nieokreślony przedmiot z żelaza odnaleziony podczas badań archeologicznych na Polach Grunwaldzkich. Bardzo często archeolodzy natrafiają na przedmioty, których nie można jednoznacznie

zakwalifikować mimo prowadzenia dokładnej kwerendy źródłowej. Wynika to przede wszystkim z niekompletnego stanu zachowania zabytków lub niecharakterystycznego wyglądu. Zabytki opisywane są wtedy jako "przedmiot nieokreślony" i czekają na poprawną identyfikację. Na takie zabytki natrafiono także na Polach Grunwaldu.