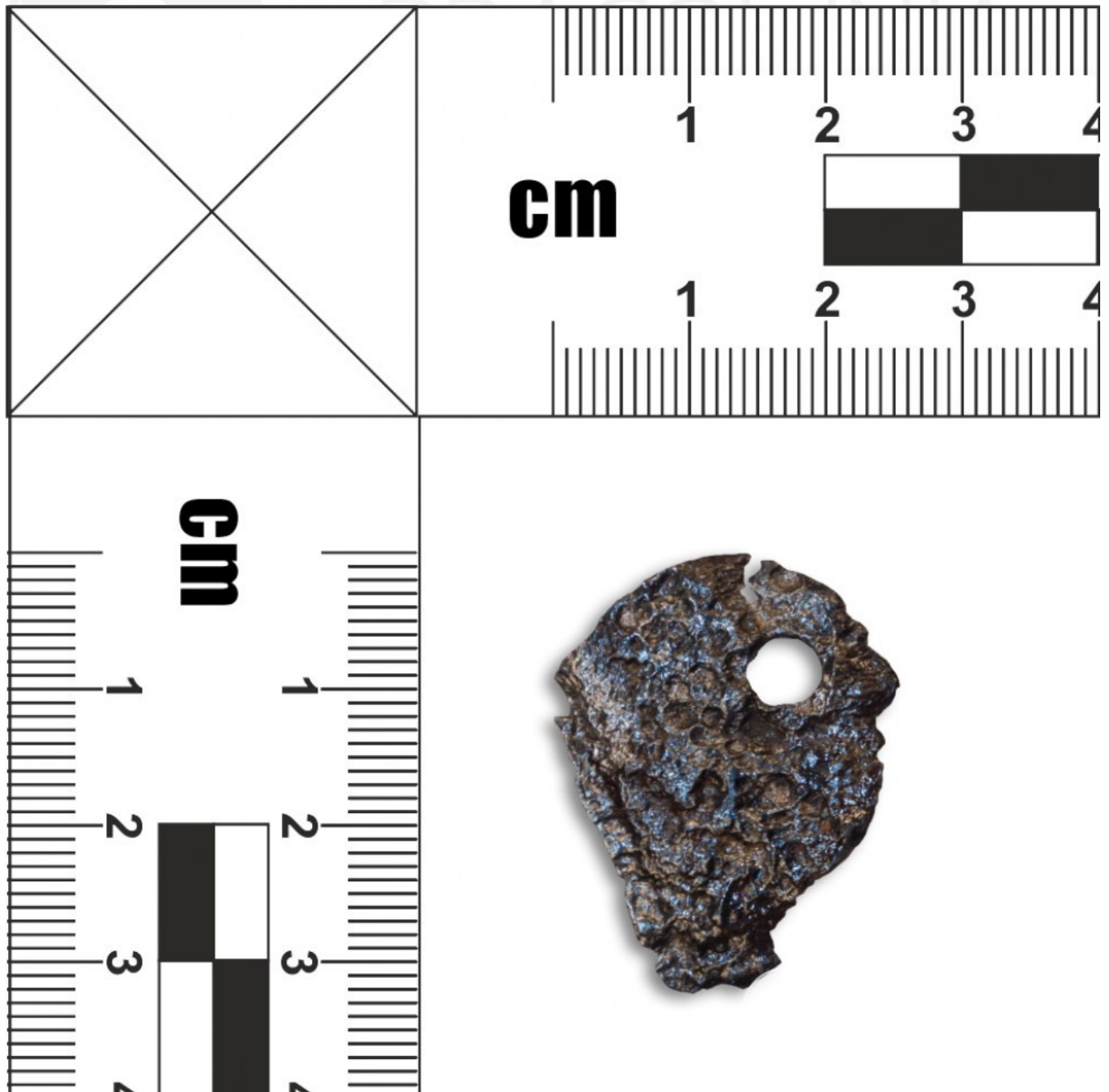


Fragment rękawicy pancерnej



Rękawica w średniowieczu była nie tylko osłoną ręki. Miała ona także funkcję symboliczną gdyż rzucenie jej pod nogi przeciwnika oznaczało wyzwanie go na pojedynek - "Sąd Boży" - celem uregulowania rozmaitego rodzaju sporów czy też potwierdzenia lub zaprzeczenia stawianych zarzutów. Fragment rękawicy pancерnej znalezionej podczas wykopalisk na Polach Grunwaldzkich. Materiał: żelazo. Literatura: A. Nadolski (red.), "Uzbrojenie w Polsce średniowiecznej 1350 - 1450",

Warszawa 1990 D. Piwowarczyk, "Obyczaj rycerski w Polsce
późnośredniowiecznej (XIV-XV wiek)", Warszawa 1998