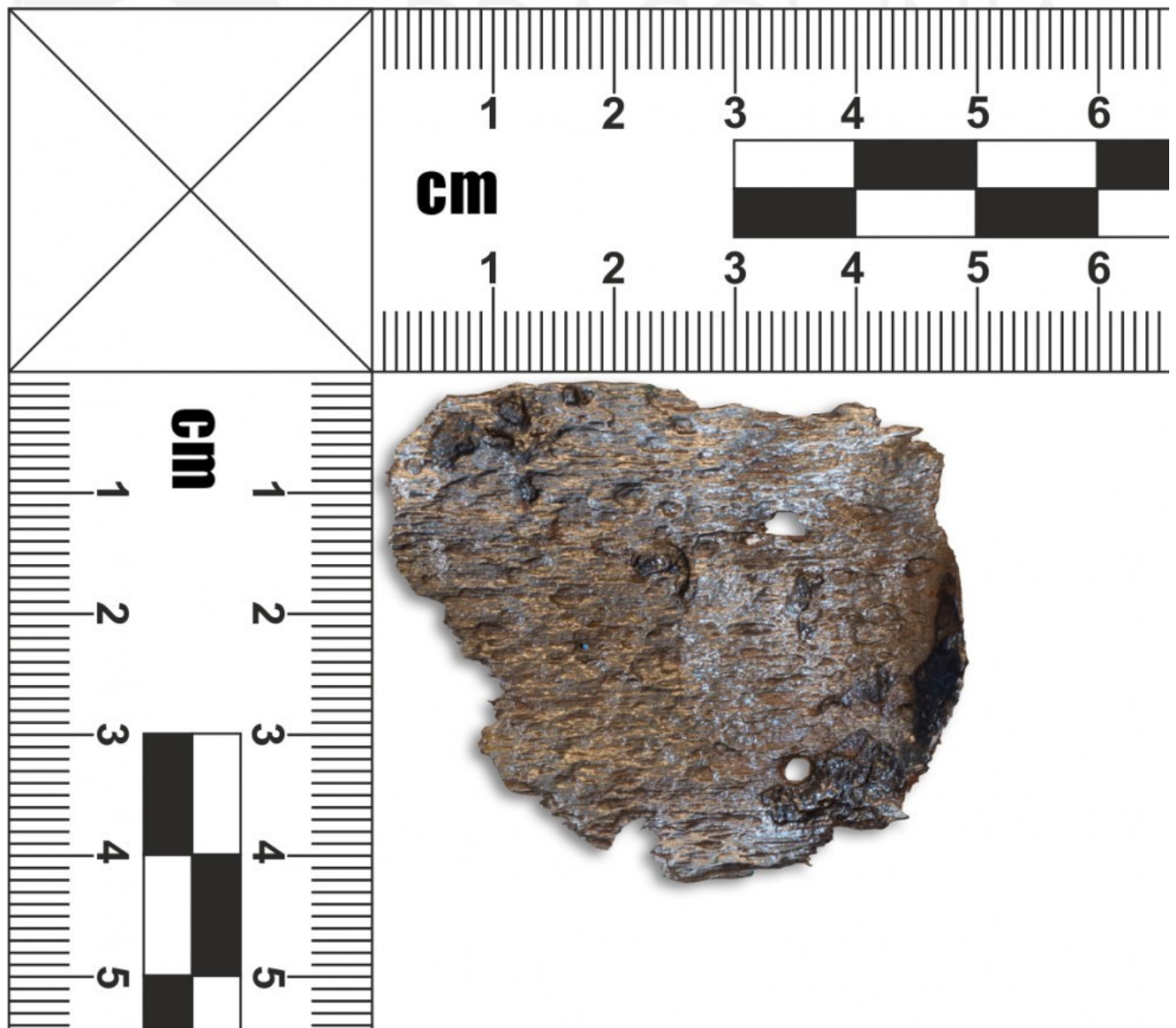


Fragment rękawicy pancernej



Już od początków średniowiecza wojownicy starali się właściwie zabezpieczać nie tylko tułów i głowę, ale także kończyny. Istotnymi elementami uzbrojenia ochronnego były więc naręczniki i osłony nóg wykonywane początkowo z plecionki kolczej, a potem płytek żelaznych - zbrojników. Chroniono także dłonie za pomocą przedłużania rękawów pancerza kolczego, a w późnym średniowieczu rozmaitego rodzaju rękawic. Bardzo często podstawę ich konstrukcji stanowiły, jak wspomniano, zbrojniki zapewniające dobrą osłonę dłoni przy jednoczesnym zachowaniu dużej mobilności. Fragment rękawicy pancernej znalezionej podczas wykopalisk na Polach Grunwaldzkich.

Materiał: żelazo Literatura: A. Nadolski (red.), "Uzbrojenie w Polsce średniowiecznej 1350 - 1450", Warszawa 1990